

# Acrylic pouring – technique de peinture fluide

fiche créative n° 1640

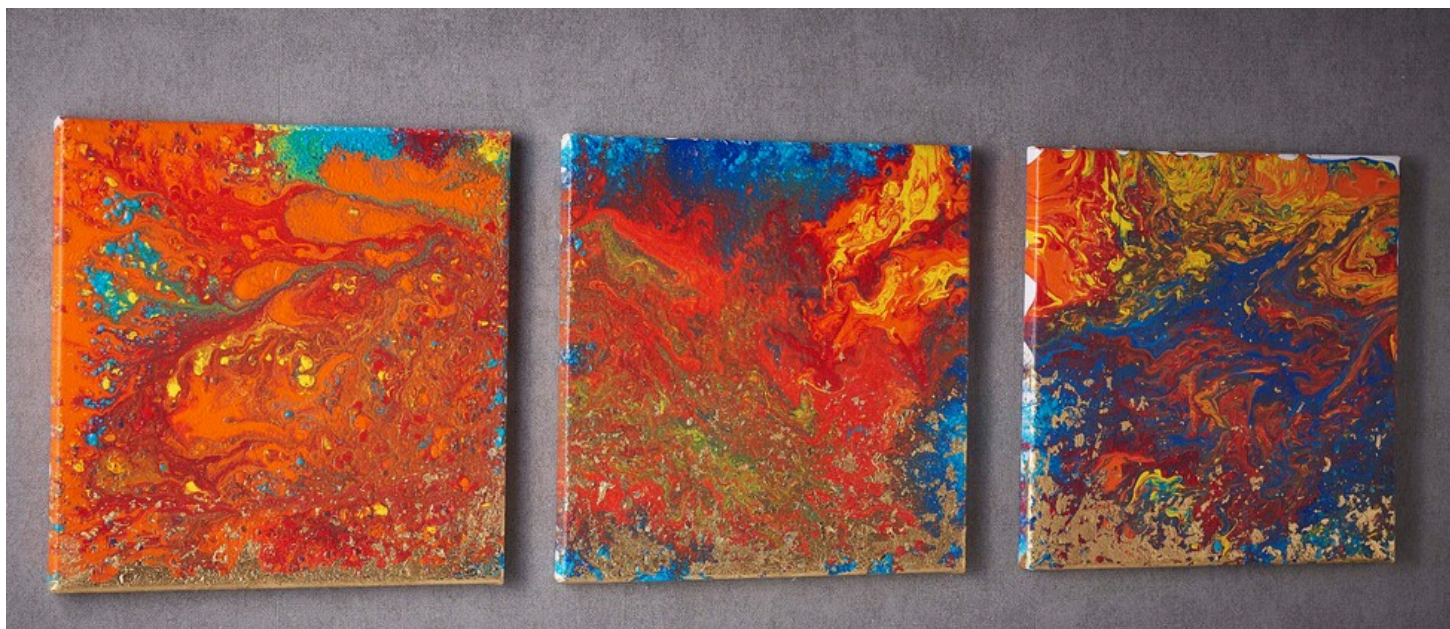
Degré de difficulté : Débutants 🖌️🖌️🖌️

Durée de réalisation : 30 minutes

**L'acrylic pouring, c'est la technique picturale à la mode !**

**Fascinante par son dynamisme, ses entrelacs, ses dégradés de couleurs** et ses fameux **effets de matière aux allures de cellules biologiques**, cette technique du pouring (qui, en anglais, **signifie « déverser »**) l'est aussi tout autant par son **côté aléatoire**.

Pour quiconque s'exerce à cette technique, c'est d'ailleurs **un bonheur que de voir la peinture** – ou précisément le mélange de peintures – **se répandre lentement sur le châssis ou le carton entoilé** et de ce fait, les formes qu'elle produit.



## L'art du laisser-couler...

Si la technique en elle-même n'est pas particulièrement difficile, il ne demeure pas moins que **quelques précautions sont à prendre...**

La toute première est de bien **préparer sa surface de travail** : autrement dit, **protéger sa table en la recouvrant d'une toile cirée ou de vieux cartons ou en utilisant un bac**, impérativement plus grand que son support à peindre. Il est conseillé également au peintre de **revêtir un tablier et d'enfiler des gants à usage unique !**

Ensuite, **placez des gobelets en plastique** (ou à défaut de vieux pots à yaourt) **devant vous**.

**Mélangez à présent environ 30 g de peinture acrylique pour châssis entoilés à environ 30 g de médium de lissage, 20 g d'eau et 2 g d'huile de silicone.** De manière générale, **plus votre mélange contiendra d'eau, plus vite la peinture se répandra** mais attention, il ne doit tout même pas être trop liquide. Répétez l'opération : **il vous faut autant de gobelets que de couleurs désirées.**

Servez-vous à présent d'un **presse-citron** et posez-le sur votre toile. **Versez les peintures l'une après l'autre lentement** sur le presse-citron **jusqu'à ce que ces dernières débordent et se déversent.** Dès lors que la peinture ne s'écoule plus d'elle-même, soulevez le presse-citron et mettez-le de côté. **Saisissez la toile et penchez-la délicatement et lentement dans tous les sens** pour que la peinture recouvre intégralement la toile. Ensuite, posez la toile et **laissez-la sécher environ 24 heures.**

**Le résultat vous plaît et vous souhaitez lui donner toutes ses lettres de noblesse ? Utilisez la technique de la dorure à la feuille d'or !**

Pour cela, rien de plus simple : à l'aide d'un pinceau brosse basique, **étez du lait de fixation sur les endroits que vous souhaitez rehausser d'or.** **Déposez délicatement une feuille d'or** sur chacun d'entre eux grâce à un pinceau à poils synthétiques et laissez sécher.

Toujours muni(e) du pinceau à poils synthétiques, **retirez le surplus de feuille d'or en frottant les surfaces.**

**Conseil :** prenez bien soin de **recupérer les copeaux de feuilles d'or**, vous pourrez les utiliser pour d'autres projets.

Enfin, **appliquez du vernis protecteur** pour feuilles de métal uniquement sur les surfaces dorées.





Must Have

Prix réduit en permanence



Médium de lissage Viva Decor, 500 ml

Contenance: 500 ml

● **7,99 €** (1 l = 15,98 €)  
~~11,49 €~~

[Détails de l'article](#)

Quantité :    :

Ajouter au panier

Liste d'articles :

<b>Réf.</b>	<b>Nom de l'article</b>	<b>Quantité</b>
845236	Médium de lissage Viva Decor, 500 ml	1
842068-26	Peinture acrylique VBS pour châssis entoîlés Orange cadmium foncé	1
842174	Châssis entoîlé VBS, 30 x 30 cm, H 3 cm	3
570183-01	Feuilles de métal VBS, 40 pc.Doré	1
570022	Lait de fixation KREUL, 50 ml	1
570046	Vernis de protection pour feuilles de métal KREUL, 50 ml	1
845229	Huile de silicone « Fluid », 100 ml	1