

Acrylique pouring - les différentes techniques

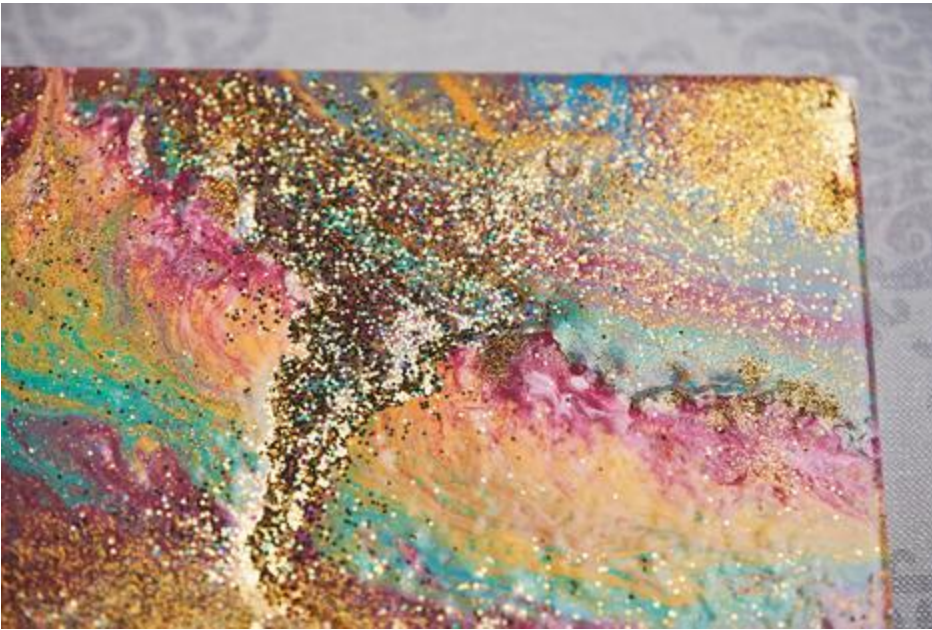
fiche créative n° 1765

Degré de difficulté : Débutants 🎨🎨🎨🎨

Durée de réalisation : 20 minutes

La technique de pouring vous fascine ? Découvrez ici tout ce qu'il faut savoir sur cette technique picturale.





Pourquoi le pouring est-il si tendance ?

Les peintures acryliques ne sont pas appliquées mais coulées. Par le mélange des différentes couleurs, de nouveaux motifs apparaissent sans cesse. Il existe différentes techniques pour appliquer les couleurs sur les différents supports. Les possibilités de création sont infinies.

Pourquoi a-t-on besoin d'un médium de lissage ?

Le médium dilue la peinture acrylique sans en altérer la structure. Selon les instructions du fabricant, le médium est mélangé avec la peinture afin de l'épaissir et de lui permettre de couler lentement sur le support.

Si vous voulez faire apparaître de bulles sur le tableau, ajoutez de l'huile de silicone à la fin. Plus vous remuez, plus il y aura de bulles à se former

Préparation

Tout d'abord il faut bien **préparer sa surface de travail** : autrement dit, **protéger sa table** en la recouvrant d'une toile cirée ou de vieux cartons ou en utilisant du papier sulfurisé. Il est également conseillé de **porter un tablier et des gants à usage unique** !

L'art du laisser-couler...

Il existe différentes techniques d'application de la peinture. Tout d'abord, toutes les couleurs utilisées sont mélangées individuellement avec le médium et, si nécessaire, avec de l'huile de silicone dans des verres à vis.

Puddle Pouring

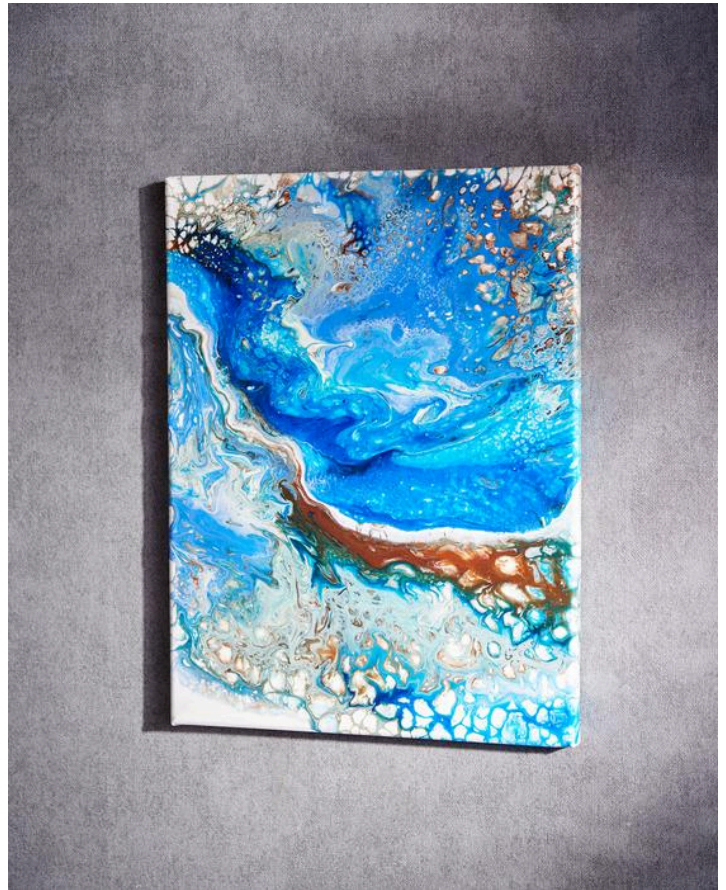
Les différentes couleurs sont versées les unes sur les autres au centre du châssis entoilé. En raison de sa consistance épaisse, la peinture glisse lentement. On peut encore modifier le dégradé de couleurs.

Dirty Pouring

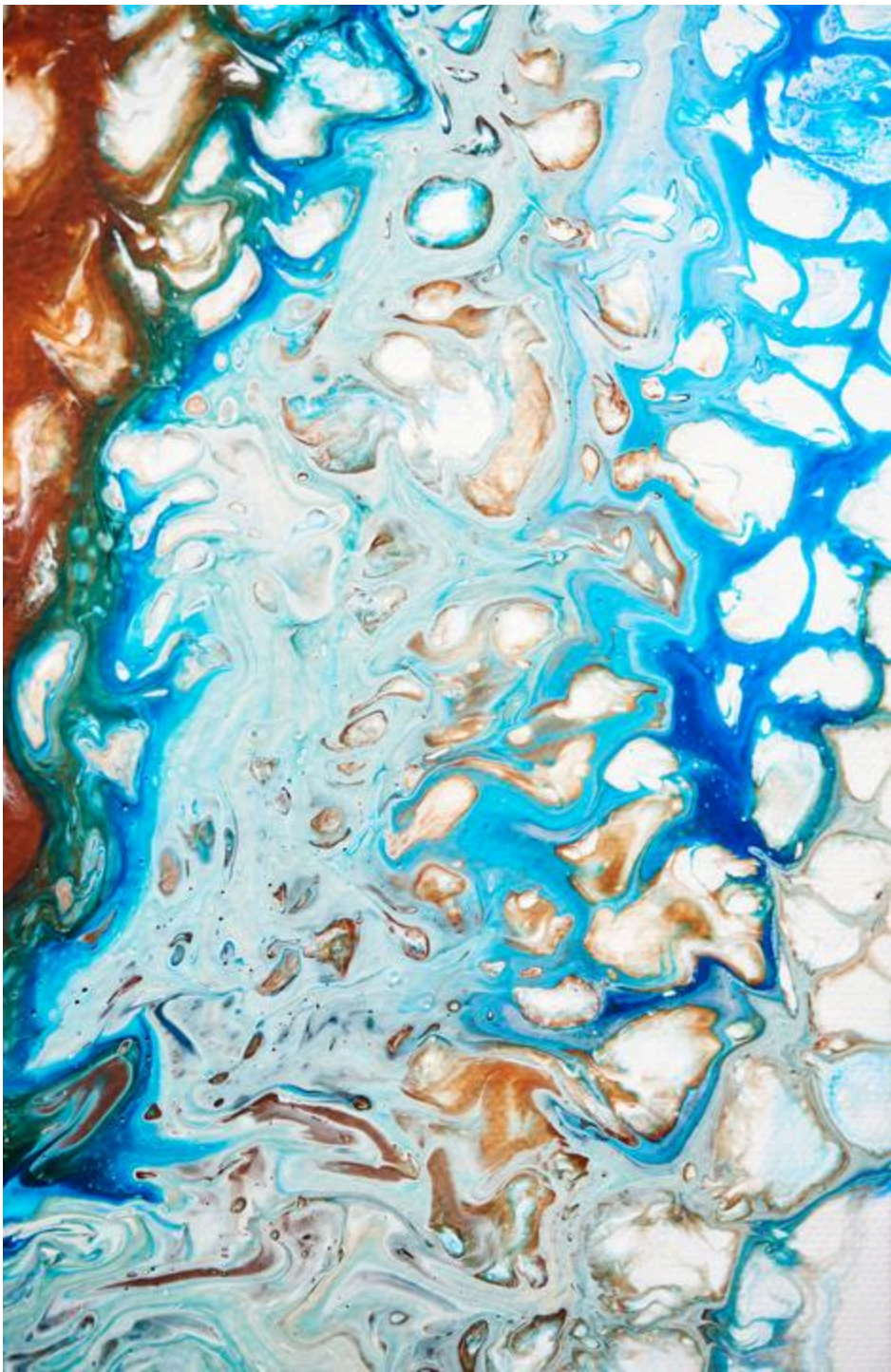
Dans le Dirty Pouring, les différentes couleurs sont versées les unes après les autres dans un verre ou une tasse. Conseil : pour des contrastes particulièrement puissants, associez entre elles des couleurs complémentaires. Le mélange est ensuite versé directement du verre sur le support.

Flip Cup

Pour la technique de la Flip Cup, les couleurs sont versées couche par couche dans une tasse (ou dans un verre). La tasse est ensuite retournée au centre du tableau ou de la toile et les couleurs sont alors réparties. Utilisez des spatules ou des piques en bois ainsi que des pipettes pour vos expériences de pouring - apprenez à connaître et à apprécier la peinture d'une toute nouvelle façon !









Astuce :

Les peintures mélangées peuvent être stockées jusqu'à 3 mois dans des verres à vis fermés.

Nouvelles instructions

Chaque semaine directement dans ta boîte aux lettres

s'abonner à la newsletter >

Liste d'articles :

Réf.	Nom de l'article	Quantité
841825	Châssis entoilé VBS, 20 x 20 cm	1
766159	Bocal à couvercle à vis VBS « Ventru », 4 pc.	1
661140	Bâtonnets en bois VBS « Naturels »	1