

De la table du salon à la table de jeu

fiche créative n° 394

La « cueillette des champignons », c'est ainsi que s'appelle le jeu rigolo qui a su donner une nouvelle vie à une vieille table de salon. Une fois la métamorphose terminée, elle saura sans difficulté trouver sa place dans une chambre d'enfant.



Ainsi, votre table basse jetée devient une table de jeu :

Pour cette idée, nous avons utilisé une table avec un plateau de la taille de 67 x 67 cm.

Préparez la table en la ponçant, puis enlevez la poussière de ponçage avec un chiffon humide du Le dessus de table est maintenant apprêté en blanc et peint en vert lorsqu'il est sec. Cette opération est particulièrement facile à réaliser sur de grandes surfaces et se fait de manière régulière avec un rouleau en mousse ou une brosse de surface.

Conseil : comme alternative à une vieille table, vous pouvez également utiliser un panneau de contreplaqué carré ou un châssis entoilé .

Peindre en vert les bords extérieurs de la table, les pieds de la table et un bord d'environ 1,5 cm de large autour de la table et laisser sécher complètement

Le terrain de jeu est divisé avec un crayon et une longue règle en carrés de 8 x 8, les carrés d'angle sont chacun peints d'une couleur différente, ce sont les terrains de départ du jeu. Les bords des carrés sont ensuite dessinés avec un marqueur permanent de 1 mm de large.

Découpez des motifs de serviettes et retirez les deux couches de papier non imprimées. Vaporisez la couche de motifs par derrière avec de la colle de masquage et laissez la lumière s'éteindre brièvement. Ensuite, il faut le coller sur la planche. Ensuite, scellez le plateau de jeu complet avec vernis pour serviettes .



pions

Appliquez une couche de blanc sur les cônes et les planches de bois de la figurine. Après séchage, collez les planches de bois sur le biseau des cônes de la figure. Peignez la courbure des planches avec du rouge peinture acrylique multisupports et appliquez des points blancs après séchage

Bordez la zone collée avec le liner de 1 mm de large et peignez les visages. Tracez les contours des points et dessinez les lamelles de champignons. Enfin, peignez un pied d'environ 2 cm de large aux couleurs des champs de départ et bordez le avec le fineliner .

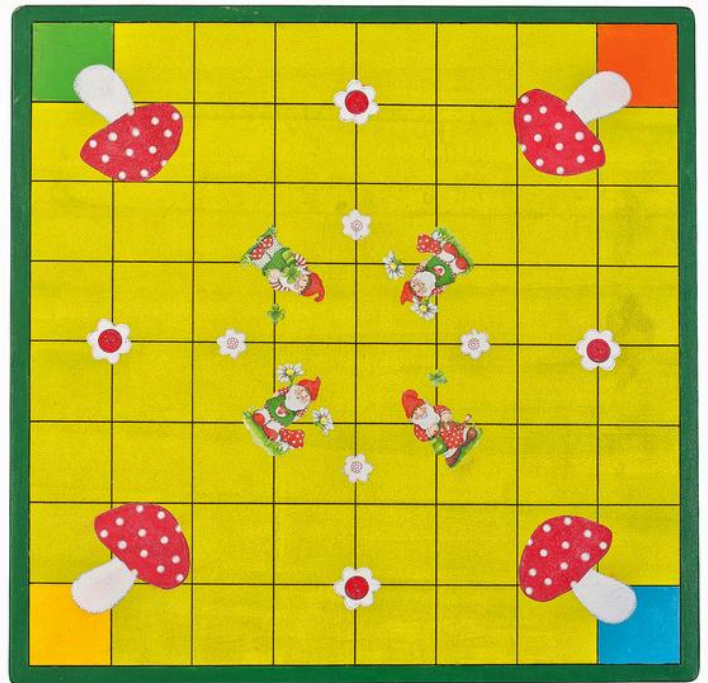
Et voici comment cela se joue

Au début, chaque joueur place sa pièce sur le terrain de départ. Les Pièces à disperser sont distribués sur les champs restants.

Maintenant, les dés sont lancés dans le sens des aiguilles d'une montre. Le joueur qui obtient le chiffre le plus élevé peut commencer

Les joueurs tirent au sort avec leur pions en fonction du nombre obtenu et ramassent les petits champignons sur les champs cibles. S'il n'y a plus de champignon à cet endroit, le déménagement est malheureusement infructueux. Vous pouvez vous déplacer dans toutes les directions, même en diagonale.

Le jeu se termine lorsque le dernier champignon a été ramassé. Celui qui a alors le plus de champignons est le "champignon porte-bonheur" et a gagné.



Une idée créative reste une idée créative !

Certains articles de la liste de matériel ne sont malheureusement plus disponibles.

Cependant, nous espérons que cette fiche créative continuera malgré tout à vous inspirer.

Must Have

[Figurines cônes, 5 pc.](#)

● **2,99 €**

[🔗](#) Détails de l'article

Quantité
:



1



Ajouter
au panier

Liste d'articles :

| Réf. | Nom de l'article | Quantité |
|-------------|--|-----------------|
| 621076 | Figurines cônes | 4 |
| 616256 | Amanites sur tige en fil de fer VBS, 100 pc. | 5 |
| 120340 | Pinceau pour serviette VBS, plat | 1 |
| 566896-01 | edding 400 "Permanent-Marker" Noir | 1 |
| 566902-01 | edding 404 Marqueur permanentNoir | 1 |
| 27545 | Colle-vernis pour serviettes VBS « Mat »100 ml | 1 |
| 120371-10 | Pinceau plat VBS Easy-Brushn° 10/10 mm | 1 |
| 111065 | Colle de bricolage VBS | 1 |
| 130134 | Règle universelle VBS | 1 |
| 970373 | Ciseaux VBS « Bouts pointus » | 1 |
| 517003 | Papier de verre, set de 6 | 1 |