

# Des créations effrayantes en pâte à sel

fiche créative n° 1664

Degré de difficulté : Avancés 

Durée de réalisation : 45 minutes

Réalisez de terribles créations pour **Halloween** avec de la **pâte à sel** en forme de doigts et de mains.





## Les doigts

Préparez la [pâte à sel](#) : mélangez la préparation salée avec de l'eau puis laissez reposer 10 min puis mélangez à nouveau.

Les doigts : Prenez de la pâte à sel et formez des doigts. Avec les [bâtonnets de modelage](#), dessinez les ongles et les plis des doigts. Laissez bien sécher pendant deux jours en pensant à retourner les doigts, pour que la totalité des doigts sèchent.

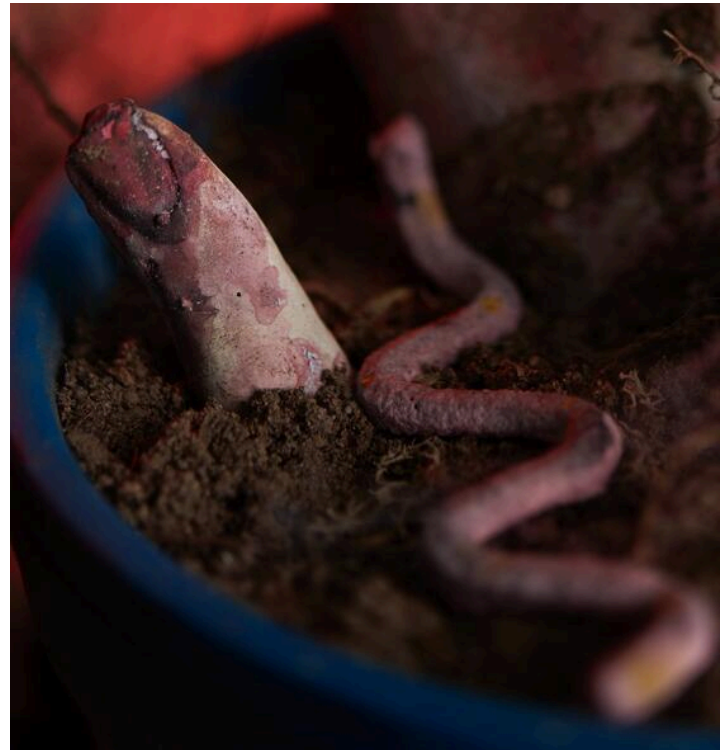
Vous pouvez aussi ajouter du [concentré de couleur](#) dans la pâte et bien peindre avec de la [peinture VBS Hobby Color](#).

## Les vers de terre

Versez du colorant concentré dans la pâte.

Utilisez l'[extrudeuse](#) pour réaliser des boudins plus facilement. Vous pouvez aussi les réaliser sans extrudeuse. Laissez-les sécher deux jours.

Vous pouvez ensuite les peindre.





## Des mains macabres

Utilisez de la [masse de moulage](#) rapide et placez-la dans un vieux récipient en vérifiant bien que votre main rentre dedans.

Mettez votre bras dans la pâte et laissez sécher env. 5-10 min. Retirez doucement votre bras ensuite.

Mélangez ensuite du [béton](#) avec de l'eau pour obtenir une masse onctueuse. Versez ainsi le béton dans la forme et laissez sécher 24 heures. Retirez la masse de moulage et laissez sécher le bras. Les restes de la masse de moulage se retirent ensuite facilement.

Le bras et les doigts peuvent être peints.

## Un pot en terre cuite affreux

Vous pouvez peindre le pot en terre cuite avec de la peinture VBS Hobby Color en utilisant une éponge.

Laissez bien sécher puis dessinez des pierres tombales en noir. Pour dessiner la croix, les chauves-souris, l'herbe et le corbeau, utilisez un marqueur.

Utilisez un crayon pour dessiner les fissures.

Vous pouvez ensuite remplir les pots de [mousse de fixation](#) et recouvrir de terre. Vous pouvez enfin coller les doigts et la main dans le pot.

## Des zombies en béton

Placez le [serre-moules](#) au-dessus d'un récipient et placez le [moule](#) dans le récipient, en passant via le serre-moules. Mélangez env. 15 cuillères à soupe de béton avec de l'eau pour obtenir une masse crémeuse. Versez le mélange dans le moule et laissez sécher 24 heures.

Pour transformer le nain en zombie, cassez-le un peu avec un [marteau](#). Avec un objet pointu, vous pouvez dessiner des détails en filigrane. Creusez par exemple un trou dans l'oeil, dans le bonnet ou coupez-lui les bras.

Ajoutez ensuite de la peinture pour le transformer totalement en zombie. Placez un [ruban de jute](#) avec de la colle pour réaliser un cerveau et un tas de vers.

Les vers peuvent être réalisé avec de la pâte à sel.

## Must Have

Pâte à sel Salino, 1 kg, Nature

● **8,69 €** (1 kg = 8,69 €)

~~PVC 24,52 €~~

[🔗](#) Détails de l'article

Quantité  
:



1



Ajouter  
au panier

Liste d'articles :

<b>Réf.</b>	<b>Nom de l'article</b>	<b>Quantité</b>
567732-01	POSCA PC-3MVert foncé	1
970228	Marteau, 100 g	1
111065	Colle de bricolage VBS	1
460125	Fil de jute VBS, 3 mm (malheureusement épuisé)	1
560078-80	Peinture acrylique VBS, 15 mlBlanc	1
517751	Serre-moule pour moules en latex	1
517348	Moule en latex « Nain de jardin », env. 8 x 21,5 cm	1
560078-66	Peinture acrylique VBS, 15 mlBrun rouge	1
560078-14	Peinture acrylique VBS, 15 mlFuchsia	1
601399	Mousse florale pour fleurs séchées & artificielles, 2 pc., 23x11x8cm	1
517959	Pâte à sel Salino, 1 kg, Nature	1
567732-07	POSCA PC-3MNoir	1
567732-08	POSCA PC-3MBlanc	1
330350	Eponges à peindre VBS, 3 pièces	1
517140-15	Béton pour créatifs1,5 kg	1
488143	Masse de moulage rapide, 500 g	1
560078-33	Peinture acrylique VBS, 15 mlRouge carmin	1
756556-10	Colorant concentré VBS, 25 mlNoir	1
110457	Set d'ébauchoirs VBS	1