




Anchor



Porte cadre
en macramé



AnchorCrafts.com

   @anchorcrafting

Création Sara Tschumi

Modèle N°: 0022397-00001-13

Mez Needlecraft GmbH, 2022. Tous droits réservés.



 90 cm de haut (pour un tableau de 35 cm de large)

 1x *00105

  N° 18
MILWARD

IL FAUT AUSSI:

- 1 petit anneau en bois
- 1 tableau (d'au plus 35 cm)
- 1 base en liège

Porte cadre en macramé

NOEUDS UTILISES

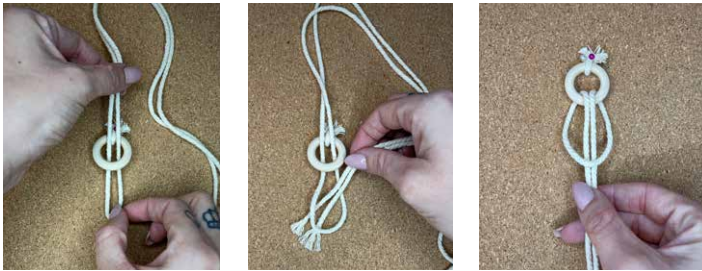
Noeud en tête d'alouette
Diagonale de double nœuds demi-clé
Noeud plat
(vous trouverez les explications des nœuds en fin de fichier)

AVANT DE COMMENCER

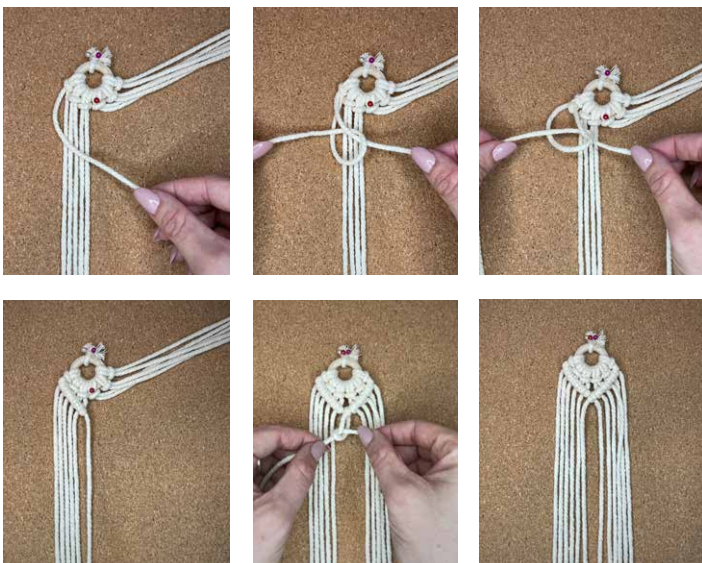
Couper :
6 brins de 500 cm couleur 00105

PAS À PAS

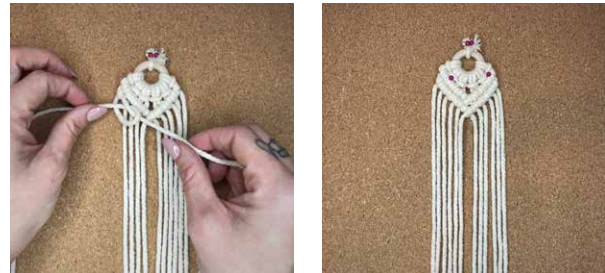
ÉTAPE 1: Utiliser une base en liège pour faire le porte tableau. Plier chaque brin de 5 mètres en deux (2,5 m de chaque côté) et faire un nœud en tête d'alouette pour l'accrocher à l'anneau fixer sur le liège.



ÉTAPE 2: Séparer les brins en 2 (6 brins de 2.5m de chaque côté) ; en allant de gauche à droite, prendre le nœud de gauche et faire 1 double nœud demi-clé sur chaque de ses 5 voisins en formant une diagonale. Faire de même en allant de droite à gauche avec l'autre moitié. Nouer les 2 brins du centre.



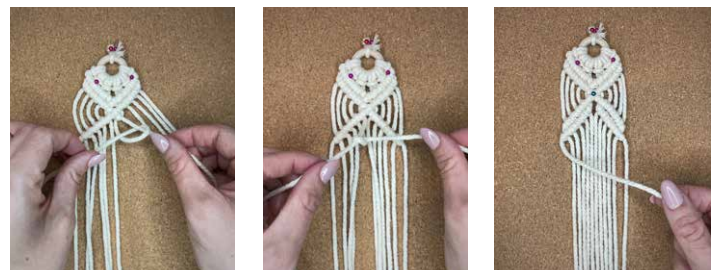
ÉTAPE 3: Répéter l'étape 2 en ajoutant une deuxième rangée de chaque côté. Les nœuds doivent être aussi serrés que possible.



ÉTAPE 4: séparer les brins en deux (6 de chaque côté). Continuer les diagonales mais cette fois, partir les brins du centre : pour la moitié droite, en allant de droite à droite à gauche, prendre le nœud de droite et faire 1 double nœud demi-clé sur chaque de ses 5 voisins en formant une diagonale. Faire de même en allant de gauche à droite avec l'autre moitié.



ÉTAPE 5: Répéter l'étape 3 pour faire une 2ème rangée de chaque côté. La 1ère croix est terminée.

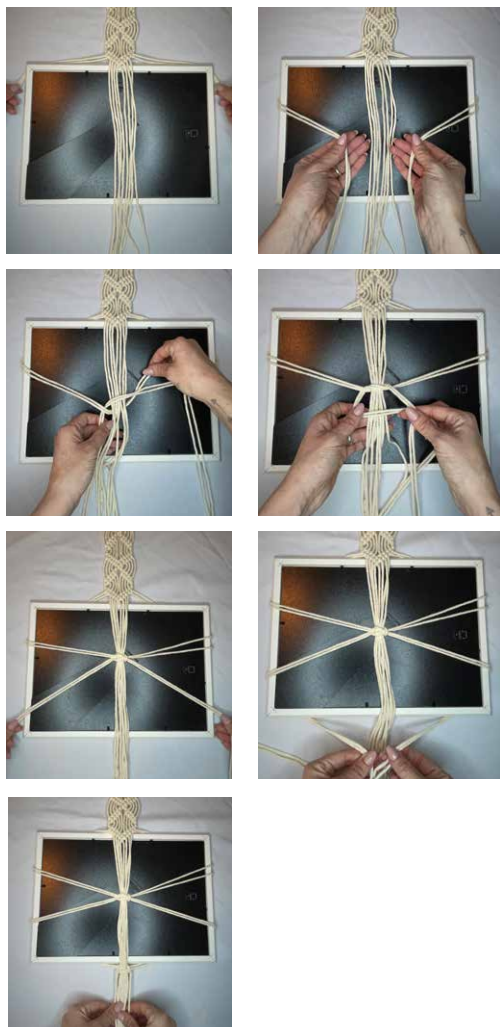


ÉTAPE 6: répéter encore 2 fois les étapes 2-5.

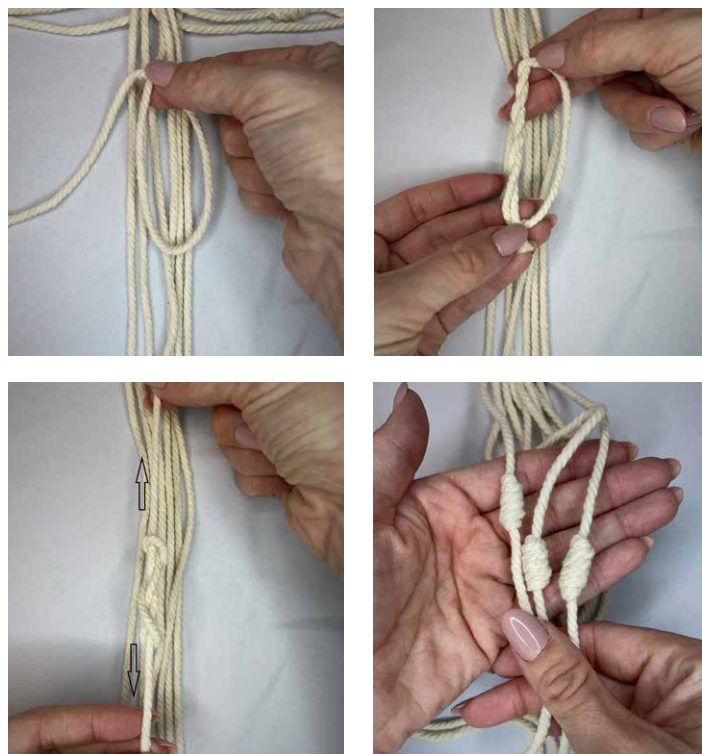


ÉTAPE 7: Pour insérer le cadre (d'au plus 35 cm), placer le cadre à l'envers sur une table et centrer le macramé sur le cadre. Prendre les 2 brins de chaque côté pour les passer sous le coin du haut du cadre et les ramener sur l'envers du cadre pour venir les nouer autour des brins centraux : passer les 2 brins de gauche sous les brins du centre et les 2 brins de droite sur les brins du centre et faire un nœud plat.

Avec les mêmes brins des extrémités, passer sous les coins du bas du cadre et revenir vers les brins du centre pour faire un nœud plat comme précédemment. Le cadre est alors maintenu en place.



ÉTAPE 8: Pour terminer, faire des nœuds de capucin au hasard pour décorer : former une boucle et faire 5 tours consécutifs autour du côté gauche de la boucle. Tirer sur les deux extrémités pour former le nœud de capucin.



Remarque : Comme le fil Crafty Fine est un fil recyclé à partir de matières textiles de couleurs différentes et n'est pas reteint, il peut y avoir de légères variations de couleur et de grosseur. Nous vous recommandons donc d'acheter suffisamment de fil pour votre projet. Nous vous conseillons également d'utiliser un crochet sans manche, qui est plus facile à manier. Les premiers noeuds pourront vous sembler un peu difficiles, mais vous vous habituerez vite et le résultat final en vaut la peine.

CONSEILS DE LAVAGE POUR FIL DUET

- Température de lavage 60 degrés. Nous recommandons l'utilisation de feuilles de décoloration pour les couleurs sombres.
- Ne pas utiliser de javellisant.
- Ne pas sécher en machine. Sécher à plat.
- Repasser à température élevée en utilisant un chiffon humide.
- Nettoyage à sec professionnel au tétrachloroéthylène.
- Ne pas utiliser d'agents blanchissants (ni aucun détergent contenant des agents blanchissants).

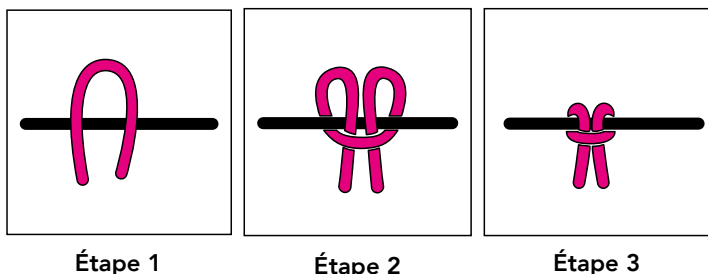
PAS A PAS DES NOEUDS EN MACRAMÉ

NOEUD EN TÊTE D'ALOUETTE

Étape 1 : Plier le brin à accrocher en 2 et placer la pliure au dessus du brin, d'une tige ou d'un anneau sur lequel on va l'accrocher.

Étape 2 : plier la boucle du haut vers l'arrière

Étape 3 : Passer les extrémités du brin plié à travers la boucle de la pliure et tirer pour refermer le nœud.



Étape 1

Étape 2

Étape 3

BAGUETTE DE NŒUDS EN DIAGONALE

Du haut gauche vers le bas droit / haut droit

Étape 1 : utiliser le 1er brin de gauche (noir) comme brin immobile, le 2e brin (rouge) comme brin mobile. Poser le brin immobile en diagonale vers la droite par-dessus le brin mobile. Entourer le brin immobile avec le brin mobile.

Étape 2 : entourer le brin immobile une deuxième fois avec le brin mobile.

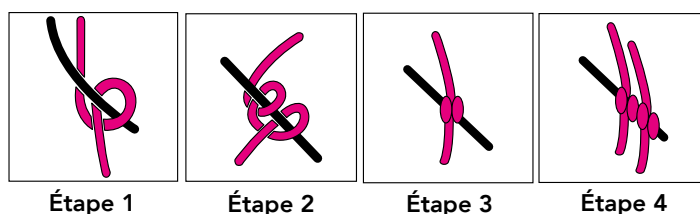
Étape 3 : tirer légèrement sur le fil mobile et resserrer les deux boucles.

Étape 4 : utiliser le brin suivant comme brin mobile et faire le nœud suivant en le décalant légèrement vers le bas ou vers le haut afin d'obtenir une diagonale.

Du haut droit vers le bas gauche / haut gauche

Étape 1 : utiliser le premier brin de droite comme brin immobile, le 2e brin comme brin mobile. Poser le brin immobile en diagonale vers la gauche par-dessus le brin mobile.

Étape 2 : exécuter les nœuds comme indiqué ci-dessus, mais ds le sens opposé.



Étape 1

Étape 2

Étape 3

Étape 4

NOEUD PLAT – RANGEE DE NŒUDS PLATS

Étape 1 : Placer les 4 brins concernés parallèlement; les brins extérieurs A et D vont se nouer autour des brins intérieurs B et C.

Étape 2 : Passer le brin D, de droite à gauche, au dessus de B et C et sous A.

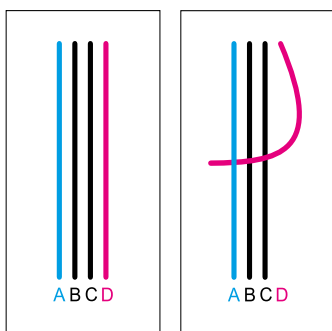
Étape 3 : Passer le brin A, de gauche à droite, sous les brins B et C.

Étape 4 : Passer le brin A, de l'arrière vers l'avant, dans la boucle formée entre le brin D et le brin C.

Étape 5 : Tirer délicatement sur les brins A et D pour refermer le nœud sur les brins B et C. Le 1er nœud de base est terminé = 1 demi-nœud plat.

Étape 6 : Passer le brin D, de gauche à droite, au dessus de B et C et sous A.

Étape 7 : Passer le brin A, de droite à gauche, sous B et C. Passer A, de l'arrière vers l'avant, dans la boucle formée entre le brin D et le brin B. Tirer délicatement sur les brins A et D pour refermer le nœud sur les brins B et C. Le 2nd nœud de base est terminé = 1 nœud plat.



Étape 1

Étape 2