

photophore en blocs de bois & d'acrylique

fiche créative n° 3039

Degré de difficulté : Débutants 🎨🔪🔪🔪

Durée de réalisation : 1 heure 30 minutes

Fabriqué avec des **petites lamelles en bois et en acrylique**, ce **photophore** a tout d'un objet déco design. Les lamelles en bois et en acrylique peuvent être totalement décorées à votre goût. Et le motif tamponné sur l'acrylique transparent sera merveilleusement « mis en lumière » une fois la bougie à l'intérieur du photophore allumée. Découvrez vite comment le recréer chez vous...



Voici comment tu peux bricoler le photophore avec les blocs de bricolage :

Pour le **photophore** tu as besoin de 23 **blocs de bricolage** en bois de ton choix et de 4 **blocs en acrylique** transparent. Si nécessaire, tu peux poncer les cales avant de les coller.

Commence par tamponner les cales en acrylique. Pour ce faire, place le tampon en silicone sur le support, le côté droit vers le haut. Tamponne-le ensuite avec le **tampons encres**. Tu peux maintenant tamponner le bloc acrylique. Répète cette opération pour les trois autres blocs en acrylique.

Astuce : si le motif du tampon s'est effacé ou si tu n'aimes pas l'emplacement, tu peux l'essuyer rapidement. Après environ 5 minutes, l'encre du tampon est résistante à l'eau.

Ensuite, huit des blocs de bricolage sont peints en noir **peinture acrylique** de couleur noire. Une fois qu'ils sont secs, tu peux commencer à les coller. Pour chaque mur, colle d'abord 5 blocs dans l'ordre suivant :

1x bloc de bricolage - 1x bloc de bricolage noir - 1x bloc acrylique - 1x bloc de bricolage noir - 1x bloc de bricolage.

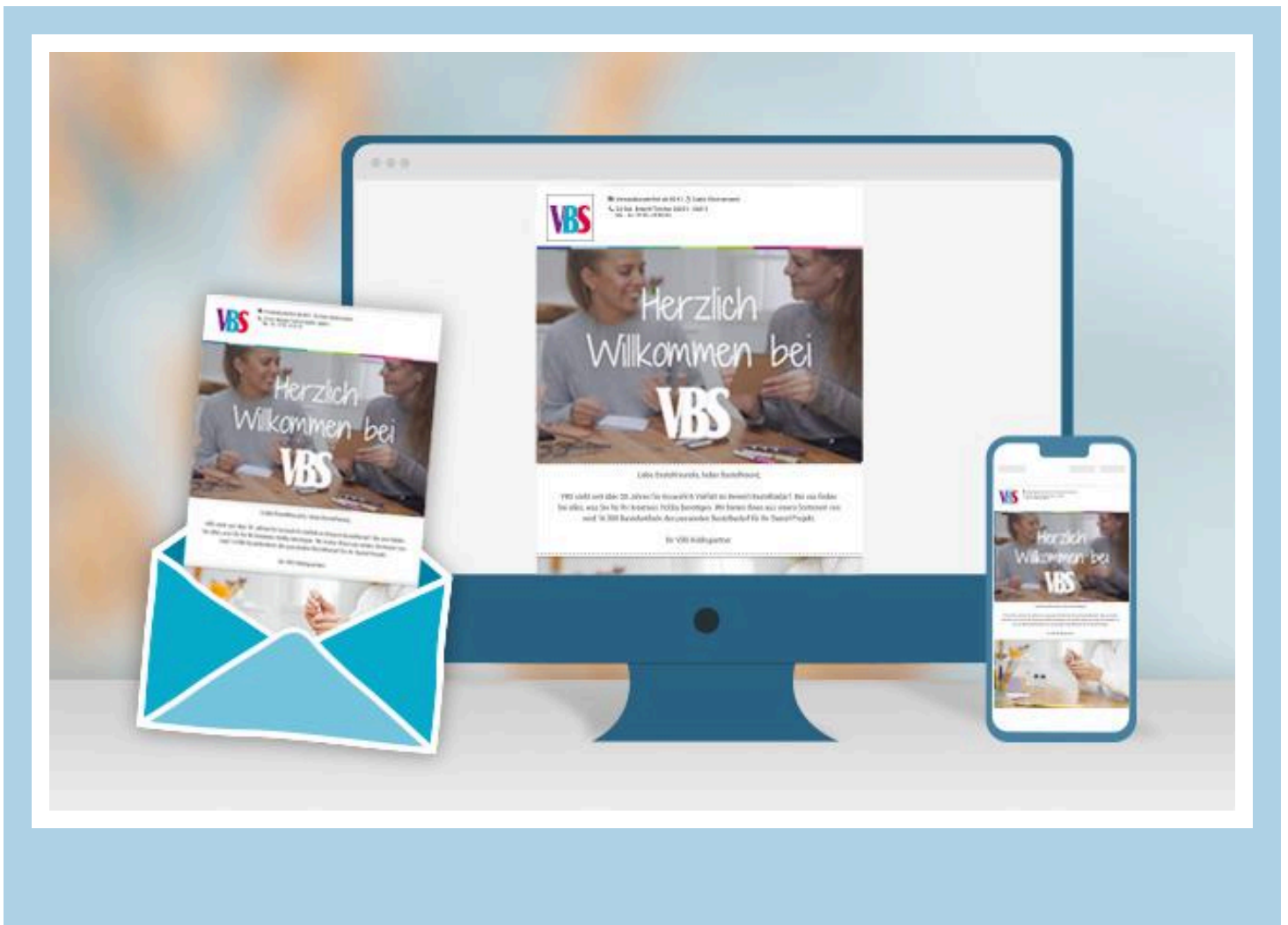
Une fois que les murs ont été collés et séchés, il faut passer au sol. Pour cela, il te suffit de coller sept blocs de bricolage ensemble sur le bord long.

vérifie s'il y a des restes de colle sur les blocs acryliques des murs décorés. Tu peux les enlever avec un chiffon humide ou les gratter délicatement avec une brochette en bambou.

Info : tu peux constater que la colle est bien sèche lorsqu'elle est devenue transparente.

Tu peux maintenant coller les parois ensemble sur les côtés, de manière à former un carré. Pour finir, colle celui-ci au milieu du sol.

Pour éclairer, tu peux placer une **bougie** ou un **guirlande lumineuses** à l'intérieur du carré.



Nouvelles instructions

Chaque semaine directement dans ta boîte aux lettres

s'abonner à la newsletter >

Liste d'articles :

| Réf. | Nom de l'article | Quantité |
|-----------|---|----------|
| 21844 | Petites lamelles en bois VBSBois de hêtre | 1 |
| 22955 | Petites lamelles en bois VBSBois de frêne | 1 |
| 21845 | Petites lamelles en bois VBSBois de chêne | 1 |
| 22968 | Petites lamelles en acrylique, 22 x 8 x 160 mmTransparent | 1 |
| 111065 | Colle de bricolage VBS85 g | 1 |
| 27481 | Peinture acrylique VBS, 50 mlNoir | 1 |
| 542708-08 | Encreur Staz-OnNoir | 1 |
| 717090 | Blocs acrylique avec poignée, 3 pc. | 1 |
| 517003 | Papier de verre, set de 6 | 1 |
| 21127 | Bougie LED en cire véritable « 10 x 7,5 cm », avec minuterieBlanc crème | 1 |