

Porte miniature ouverte châssis entoilé

fiche créative n° 2846

Degré de difficulté : Avancés 🍃🍃🍃🍃

Durée de réalisation : 10 heures

Vous souhaitez créer une belle façade de maison avec une porte en bois miniature sur un châssis entoilé ? Voilà un petit chef d'œuvre vite et bien accompli ! Grâce à cette fiche créative, nous allons vous guider dans la réalisation de ce tableau original. En y ajoutant des tuiles miniatures, l'effet trompe-l'œil du tableau sera plus réussi et ce dernier ne manquera pas d'attirer tous les regards.



C'est ainsi que tu conçois le châssis entoilé:

Commence par marquer sur le site châssis entoilé, l'endroit où la porte et les fenêtres doivent être placées.

Marquer la hauteur du socle, la façade et le toit. Peindre le socle en gris et le compléter par des ombres.

Maçonnerie : applique d'abord une couche de fond sur toute la surface dans un blanc éclairci avec Lichter Ocre (peinture acrylique multisupports) et laisse sécher.

Mélange ensuite légèrement dans la palette de mélange les **couleurs de bricolage** Lichter Ocre, Sienne brûlé et un peu de Terre d'ombre brûlé et peins les différentes **pierres de mur** avec un pinceaux plats (en laissant les "joints" libres). L'étape suivante consiste à peindre une ombre étroite sur le dessous et le côté droit de chaque brique avec un pinceau fin en Terre d'ombre brûlé. Pour finir, ajouter de fins reflets de lumière en haut et à gauche avec un Ocre clair très lumineux. On obtient ainsi un effet 3D plastique. Cet aspect est encore renforcé par le collage de **briques miniatures**.

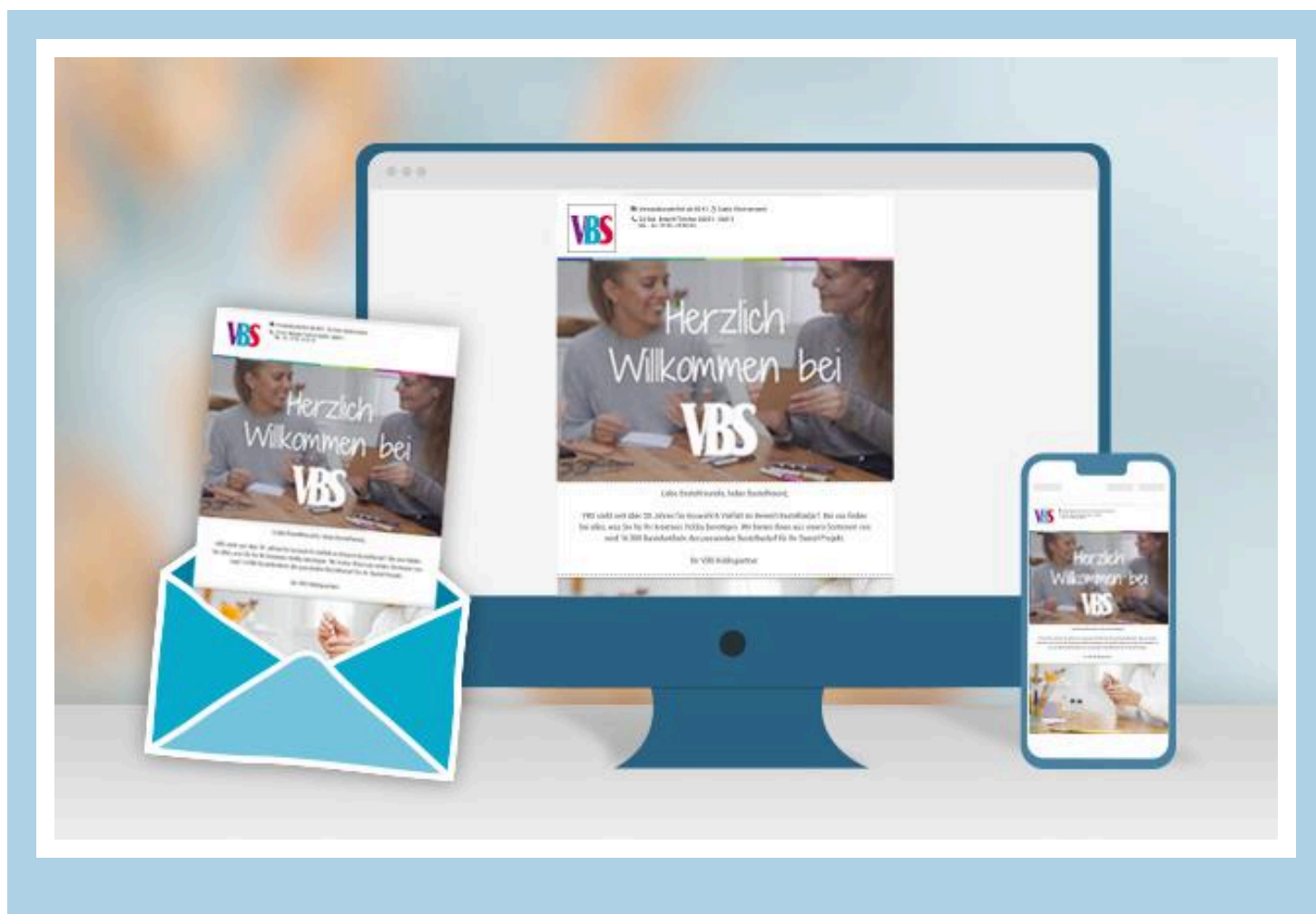
Peindre des rideaux et un vase dans l'ouverture de la fenêtre.

Coller les bardeaux du toit avec la colle à mosaïque.

Peindre la **porte, la boîte aux lettres et la fenêtre** avec de la peinture de bricolage, laisser sécher et coller avec la **colle à mosaïque**.

Recouvrir les côtés de l'**escalier** avec des bâtonnets en bois, puis peindre entièrement l'escalier et la clôture avec la lasure. Coller les deux, ainsi que les pots Terre cuite-, sur le châssis entoilé avec de la colle à mosaïque.

Décorer avec **des plantes artificielles**.



Nouvelles instructions

Chaque semaine directement dans ta boîte aux lettres

s'abonner à la newsletter >